


平成 17年度 (第 49期)

中間決算説明資料

 三相電機株式会社

平成 17年 11月 25日

SANSO ELECTRIC CO.,LTD.

< 目次 >

1. 中間決算の概況
 - (1) 中間損益計算書
 - (2) 中間貸借対照表
 - (3) 中間キャッシュ・フロー計算書
2. 株価の推移
3. 業績の見通し
4. 今後の取り組み



SANSO ELECTRIC CO.,LTD.

1. 中間決算の概況

営業の概要

(単位:百万円)

	連 結				個 別			
	16/9期	17/9期	差額	前期比	16/9期	17/9期	差額	前期比
売上高	6,025	6,012	12	99.8%	5,767	5,732	35	99.4%
営業利益	286	148	138	51.6%	202	80	122	39.8%

売上高

II関連分野の在庫調整による設備投資の鈍化や大手お得意様の受注調整などによりわずかに減収となる。

製造原価

鉄や銅、アルミなどの原材料の高騰(影響額 約1億40百万円増)

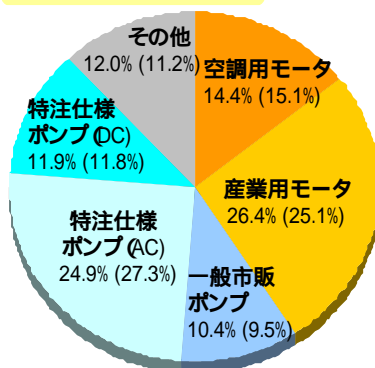
原油価格上昇に伴う石油製品の高騰

その他

・5年按分の退職給付会計基準変更時差異(特別損失)前期末で終了

品目別売上高構成(個別)

平成17年度(上半期)



売上高 57億32百万円

営業利益 80百万円

(注)()内の数値については、平成16年度上半期の構成比

品目区分	主な用途(一例)
空调用モータ	ルームエアコン用、パッケージエアコン用 他
産業用モータ	送風機用、ポンプ用、変減速機用 他
一般市販ポンプ	家庭用井戸ポンプ、給湯加圧ポンプ 他
特注仕様ポンプ(AC)	食器洗浄機用、半導体製造設備用 他
特注仕様ポンプ(DC)	給湯暖房機用、写真現像機用 他
その他	サービス用パーツ、金型 他

(1)中間損益計算書 (P/ L)

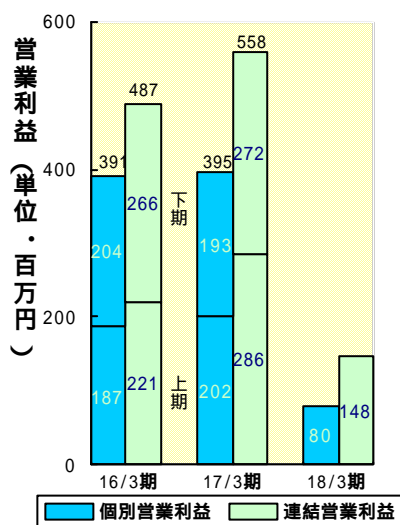
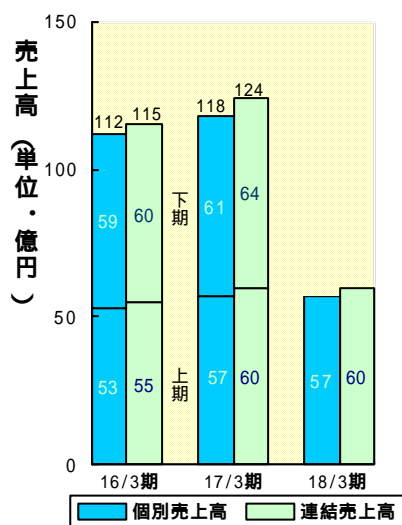
(単位:百万円)

	連 結			個 別		
	16/9期	17/9期	前期比	16/9期	17/9期	前期比
売 上 高	6,025	6,012	99.8%	5,767	5,732	99.4%
営 業 利 益	286	148	51.6%	202	80	39.8%
経 常 利 益	303	160	53.1%	219	96	44.1%
当 期 純 利 益	187	118	62.9%	116	71	61.7%
売上高経常利益率	5.0%	2.7%	2.3P	3.8%	1.7%	2.1P
株主資本利益率 (R O E)	2.7%	1.7%	1.0P	1.8%	1.1%	0.7P
1 株 当 た り の 当 期 純 利 益	41円 19銭	25円 92銭	63.0%	25円 45銭	15円 70銭	61.7%

SANSO ELECTRIC CO.LTD.

(3)

売上高・営業利益の推移グラフ



SANSO ELECTRIC CO.LTD.

(4)

(2)中間貸借対照表 (B/S)

連 結 平成17年9月30日 (単位:百万円)

流動資産 8,101	流動負債 2,946
	固定負債 1,657
	少数株主持分 30
固定資産 3,610	資 本 7,077
資産合計 11,711	負債、少数株主持分 及び資本合計 11,711

	16/9期	17/9期
株主資本比率	60.5%	60.4%
時価ベースの 株主資本比率	22.4%	33.1%
1株当たりの 株 主 資 本	1,513 円 75 銭	1,552 円 52 銭

個 別 平成17年9月30日 (単位:百万円)

流動資産 7,352	流動負債 2,923
	固定負債 1,601
固定資産 3,635	資 本 6,462
資産合計 10,987	負債資本合計 10,987

	16/9期	17/9期
株主資本比率	60.6%	58.8%
時価ベースの 株主資本比率	24.2%	35.3%
1株当たりの 株 主 資 本	1,400 円 87 銭	1,417 円 62 銭

SANSO ELECTRIC CO.,LTD.

(5)

(3)中間キャッシュ・フロー計算書

(単位:百万円)

	16/9期	17/9期	増減 差額
営業活動によるキャッシュ・フロー	83	682	+ 599
投資活動によるキャッシュ・フロー	124	200	75
財務活動によるキャッシュ・フロー	46	55	8
現金及び現金同等物にかかる換算差額	6	12	+ 5
現金及び現金同等物の増加額	80	439	+ 520
現金及び現金同等物の期首残高	1,695	1,784	+ 88
現金及び現金同等物の中間期末残高	1,614	2,224	+ 609

営業活動によるキャッシュ・フロー

受取手形及び売掛金の減少
支払手形及び買掛金の増加

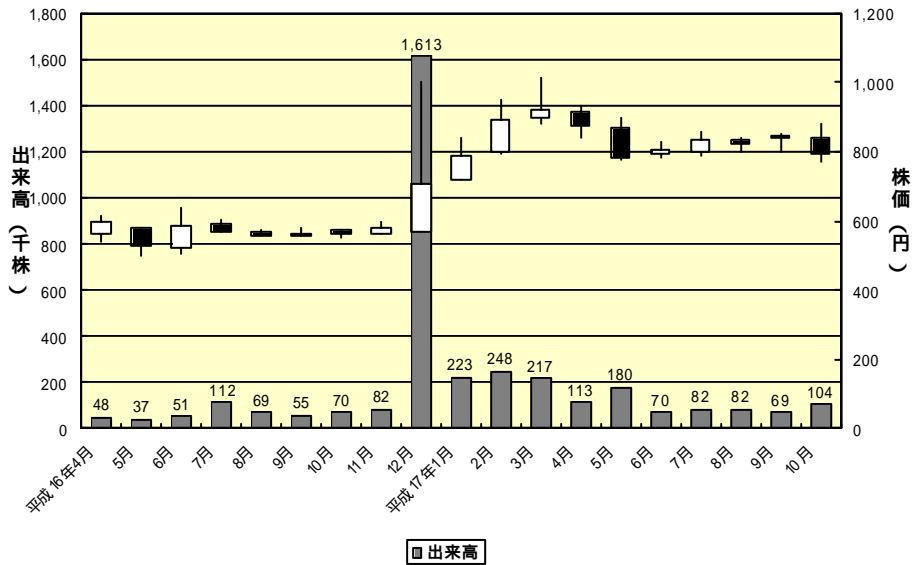


現金及び預金の増加

SANSO ELECTRIC CO.,LTD.

(6)

2. 株価の推移

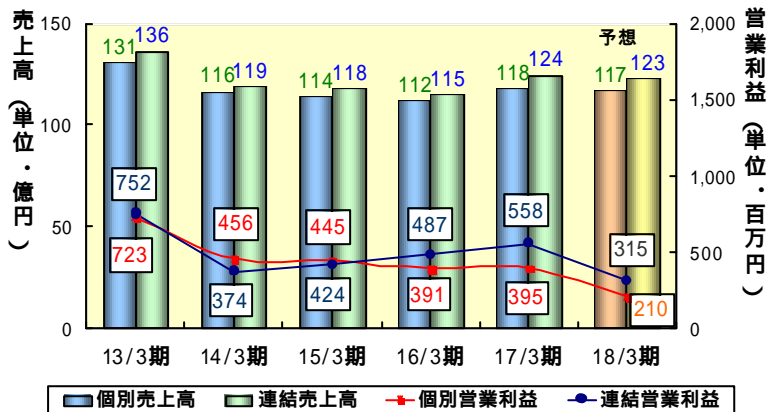


SANSO ELECTRIC CO.,LTD.

(7)

3. 業績の見通し

売上高・営業利益のグラフ



売上高：下半期においては、昨年と同様の見込み

営業利益：原材料高騰の影響が下半期においても継続

SANSO ELECTRIC CO.,LTD.

(8)

4.今後の取り組み

高付加価値製品の販売強化

・得意様仕様の特注製品 (ポンプ、モータ)に比べ利益率の良い一般市場販売ポンプの売上高をのばす。

他社にない独創的な製品開発により、市場での優位性を築く

新規市場の開拓

・東北、北陸、信越地区など、営業拠点の強化をはかる。

・未開拓分野、特にケミカル (化学薬品)用途や医療機器業界に注力

生産性の向上

・製品の組立工程のみならず、部品の組立工程をセル生産方式に移行

・シングル段取りによるロス時間の削減

・海外市場拡大に合わせた生産能力の増強



おことわり

この資料に掲載しております将来の計画や予想数値については、現在(平成17年11月)入手可能な情報をもとに、当社が計画・予測したものであり、実績の業績などは、今後の様々な条件・要素によりここに掲載する内容と異なる場合がございます。

なお、この資料は、その実績を確約および保証するものではありませんのでご了承下さい。

お問い合わせ先

三相電機株式会社
経営企画部 経営企画グループ
〒671-2288
兵庫県姫路市青山北一丁目1番1号
TEL 0792-66-1202
FAX 0792-66-1206
E-mail sanso@sanso-elec.co.jp